



AMBILAMP

Asociación para el Reciclaje de Lámparas

29 de junio de 2011



SISTEMA INTEGRADO DE GESTIÓN DE LÁMPARAS AMBILAMP



29 SIGs en Europa para lámparas

Los socios fundadores de AMBILAMP

**PhilipsOsram, General Electric, y
Havells-Sylvania.**

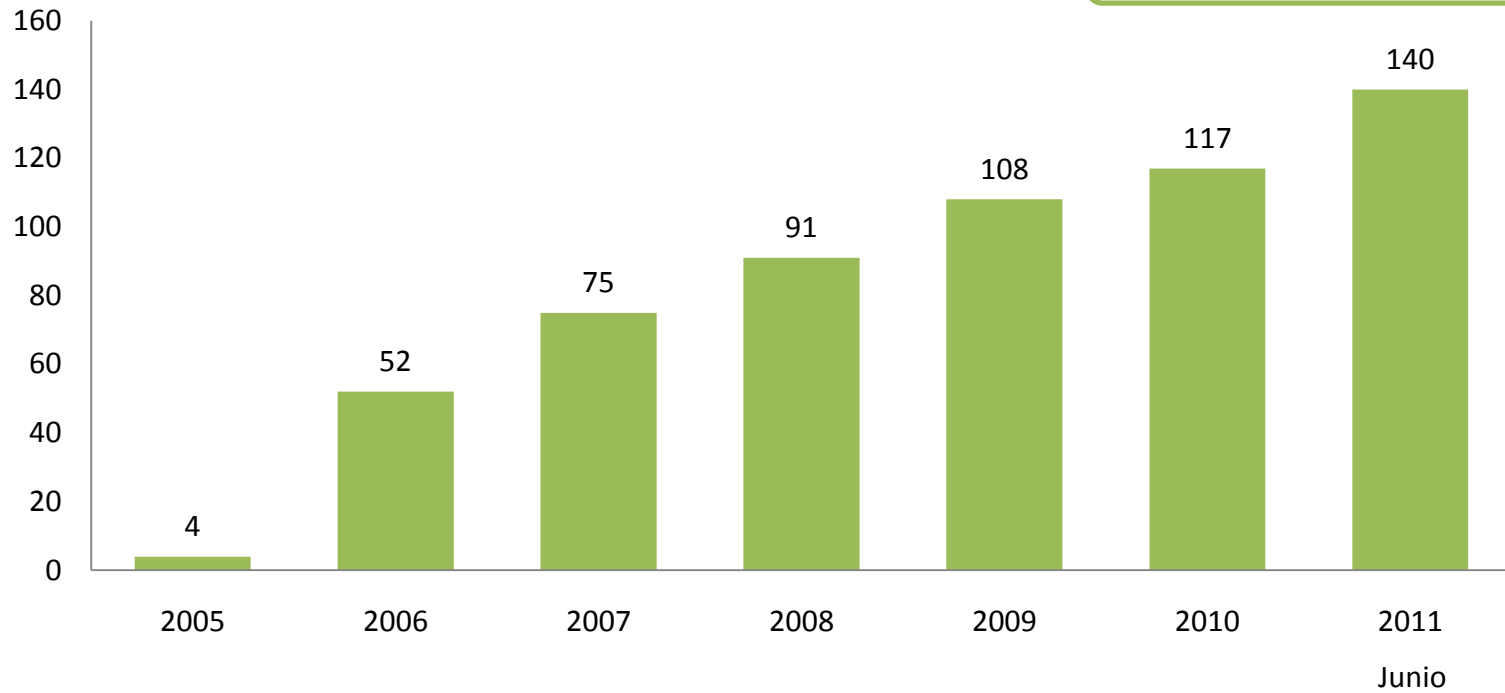
140 Productores Adheridos

- | | | | | |
|--|--|--|-------------------------|---|
| 1 Austria
UFH Allampen
Systembetreiber | 11 Greece
Appliances
Recycling S.A. | 21 Poland
ElektroEko | 26 Spain
AMBILAMP | 28 Switzerland
Stiftung Licht
Recycling Schweiz |
| 2 Belgium
LightRec | 12 Hungary
ELECTRO-COORD | 22 Portugal
Amb3E | 27 Sweden
El-Kretsen | 29 United Kingdom
Recolight Ltd. |
| 3 Bulgaria
<i>under construction</i> | 13 Ireland
WEEE Ireland
(Recolight Int. lamp sector) | 23 Romania
Recolamp (Romania) | | |
| 4 Cyprus | 14 Italy
Ecolamp | 24 Slovakia
EKOLAMP
Slovakia | | |
| 5 Czech Republic
EKOLAMP | 15 Latvia
SIA "Ekogaisma" | 25 Slovenia
ZEOS
(EKOSLU lamp
sector) | | |
| 6 Denmark
Lyskildebranchens
WEEE Forening | 16 Lithuania
<i>under construction</i> | | | |
| 7 Estonia
Ekogaisma
SIA Eesti Filiaal | 17 Luxembourg
Ecotret | | | |
| 8 Finland
FLIP | 18 Malta | | | |
| 9 France
Récytum | 19 Netherlands
LightRec NL | | | |
| 10 Germany
Lightcycle (CSO)
LARS (RSO)
OLAV (RSO) | 20 Norway
El-Retur | | | |



EMPRESAS ADHERIDAS

Empresas Adheridas

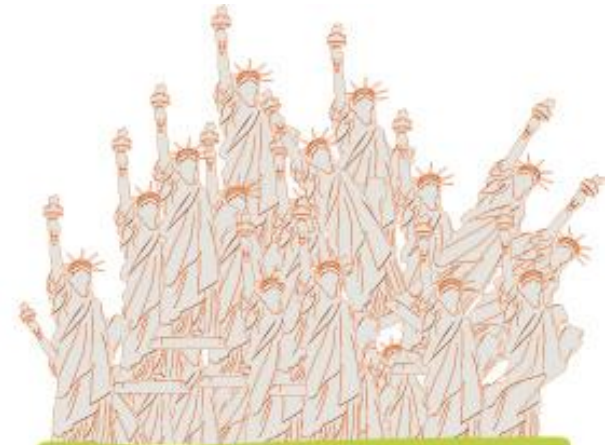


TONELADAS RECOGIDAS

AMBILAMP ha recogida 35 veces el peso de la Estatua de la Libertad

Lo que supone sobre más de 53 millones de lámparas

623.052 TM of CO2 no emitidas a la atmósfera

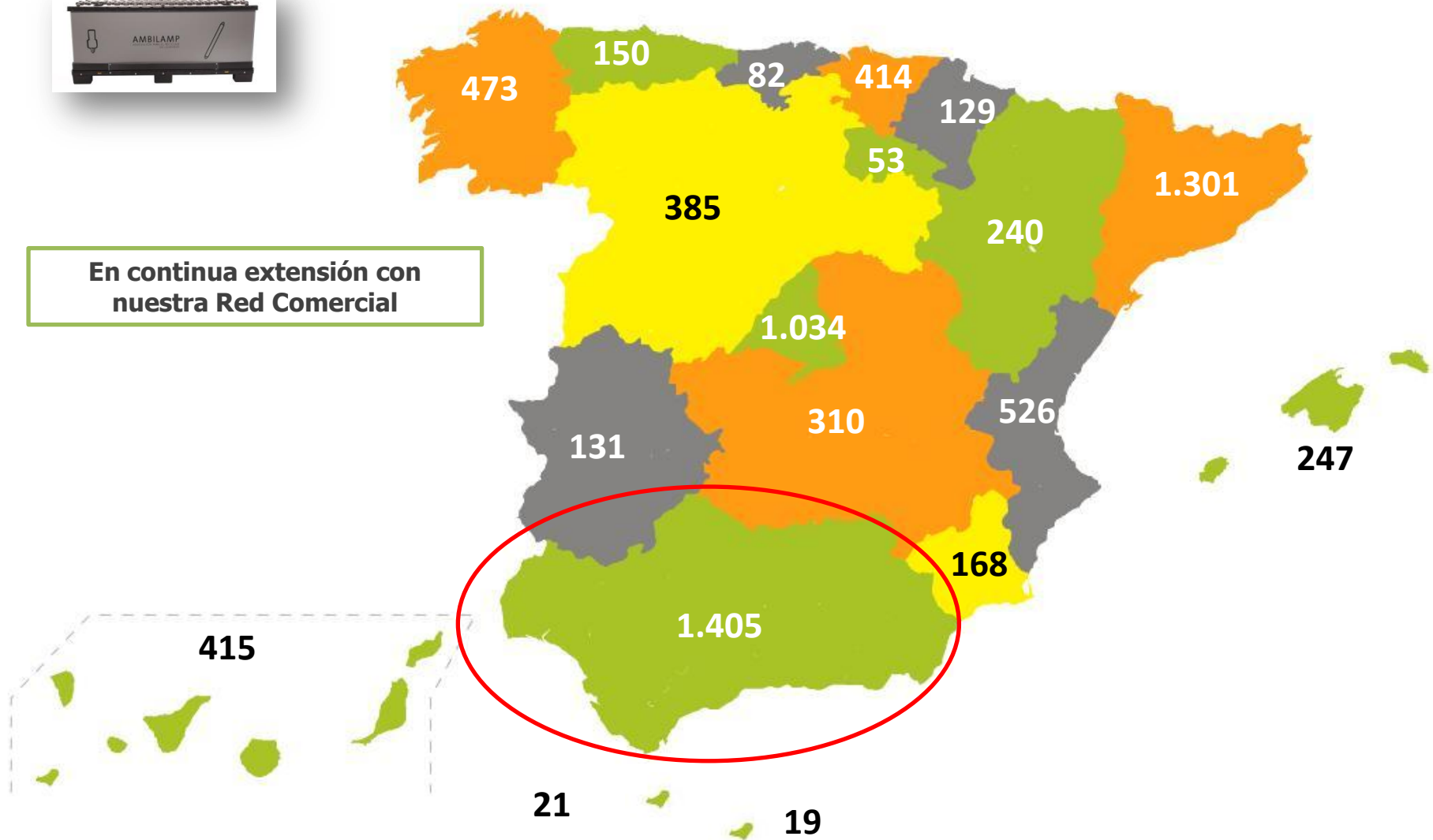


7.692 Tm

PUNTOS DE RECOGIDA POR CCAA – GRAN CONTENEDOR



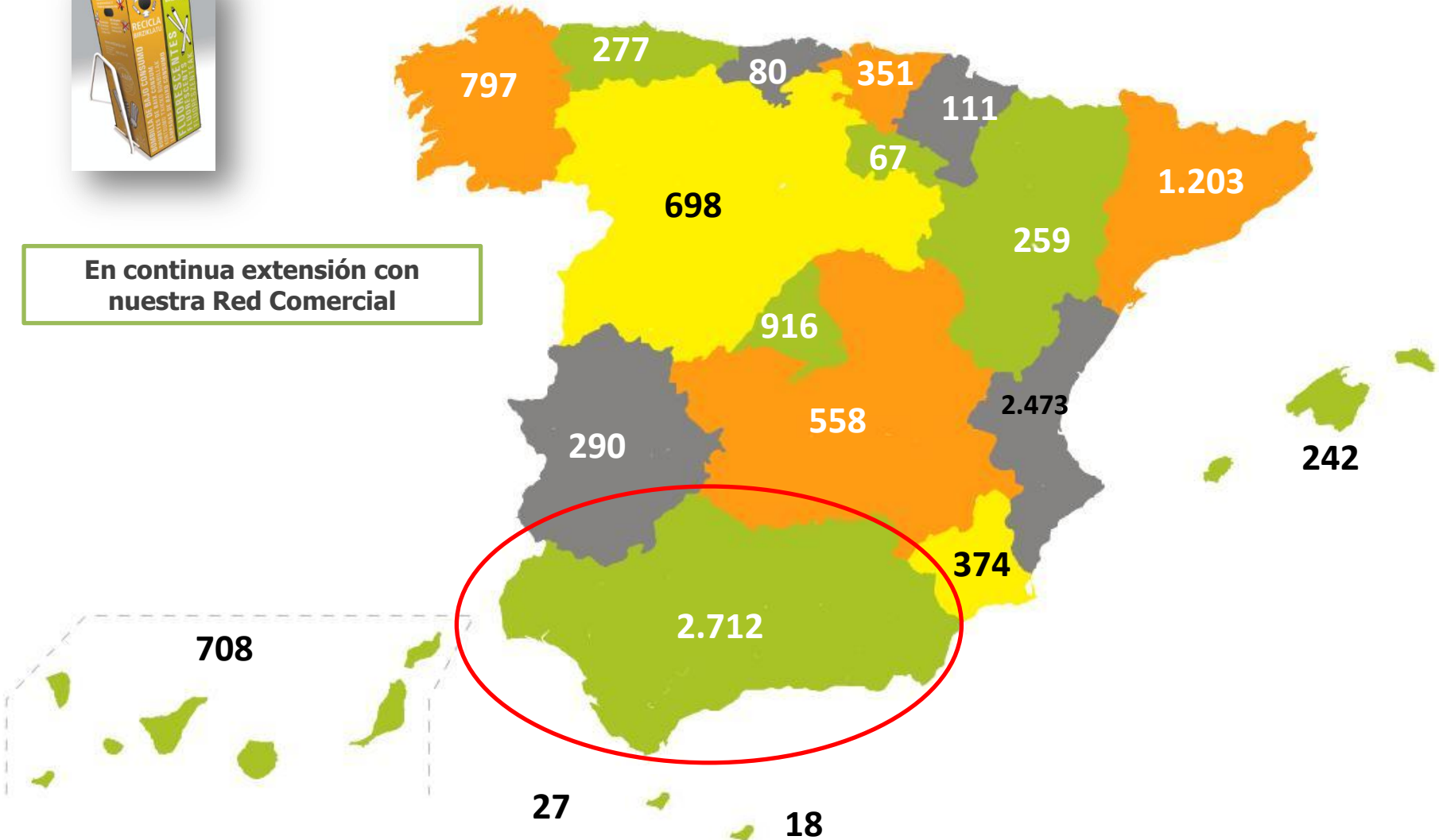
En continua extensión con nuestra Red Comercial



PUNTOS DE RECOGIDA POR CCAA – PEQUEÑO CONTENEDOR



En continua extensión con nuestra Red Comercial



MAPA DE PUNTOS DE RECOGIDA ONLINE EN NUESTRA WEB

The screenshot shows a web browser window displaying the AMBILAMP website. The browser's address bar shows the URL <http://www.infinitygroup.es/ambilamp/>. The website has a yellow header with the AMBILAMP logo and navigation buttons: "Puntos más cercanos", "Puntos en mi localidad", "Cómo llegar?", and "Ayuda".

Below the header, there is a search interface with dropdown menus for "Seleccione provincia" and "Localidad", a "Dirección:" input field, and a "buscar" button. The main content area features a map of Spain and North Africa with numerous collection points marked by colored pins (orange, blue, green). The map includes a zoom control on the left and a legend on the right.

Resultados

¡Encuentra el punto mas cercano a donde estás!

Selecciona la provincia y localidad deseadas. Clic en "buscar".

1. En el mapa verás los puntos de recogida de esa localidad. Visiones del mapa. Híbrido: mapa y terreno. Mapa: callejero y mapas. Satélite: para ver todo desde el cielo.
2. Usa el zoom para acercar o alejar el mapa.

2. En la izquierda aparecen los datos de contacto de los puntos de reciclado. Pincha en alguno y localizarás el punto en el mapa con sus datos de contacto. También puedes hacer clic sobre el punto y mostrará la información.

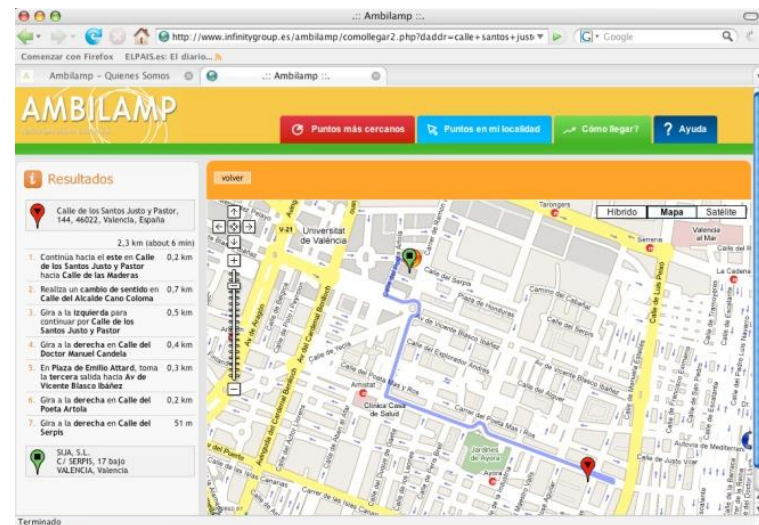
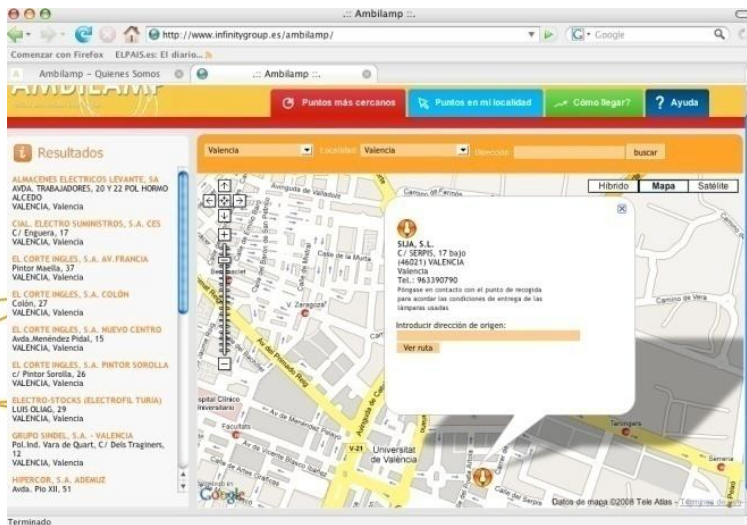
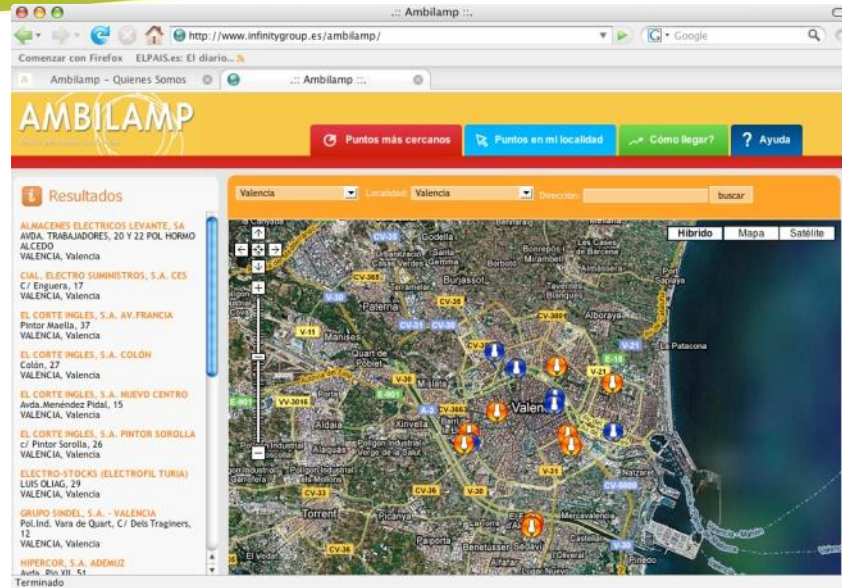
Introduciendo una dirección en la casilla "dirección" y aparece un punto en el mapa que nos permite ver los puntos más cercanos.

Hay tres tipos de puntos de recogida de lámparas usadas:

- DISTRIBUIDORES ELECTRICOS:** para profesionales de la iluminación.
- COMERCIOS Y OTROS PUNTOS DE VENTA:** para usuarios domésticos.
- PUNTOS HÍBRIDOS:** para usuarios domésticos.

Terminado

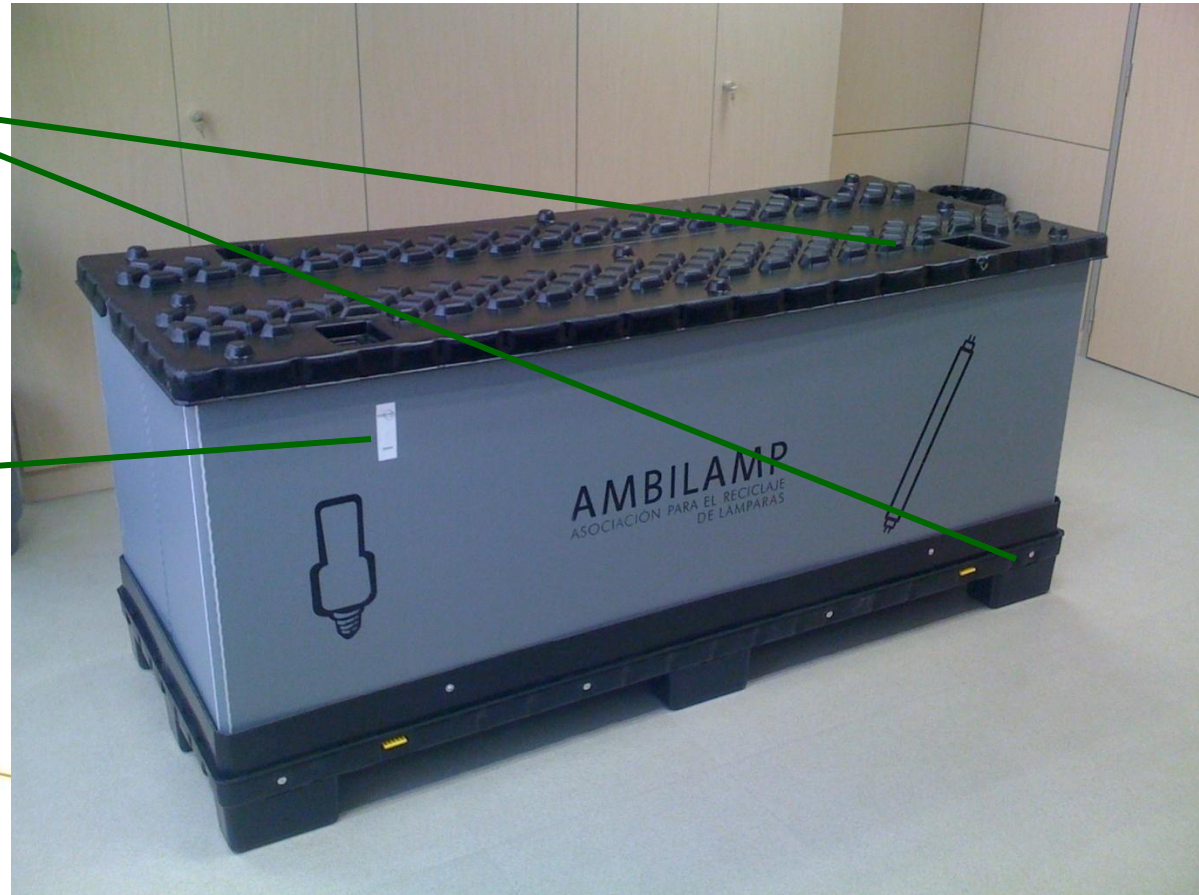
MAPA DE PUNTOS DE RECOGIDA ONLINE EN NUESTRA WEB



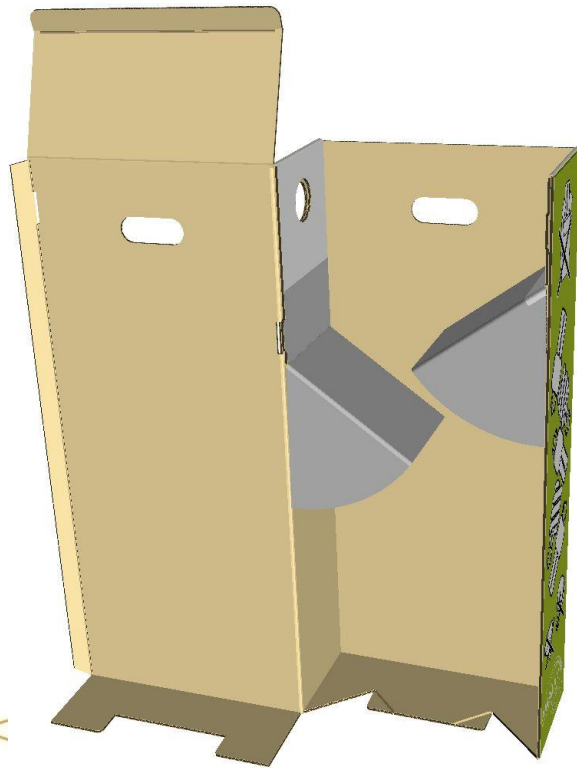
NUEVO CONTENEDOR AMBILAMP PARA RECOGIDA PROFESIONAL

Tapa y Pallet de Polietileno de Alta Densidad (Mayor Resistencia)

Chip de seguimiento por Radiofrecuencia



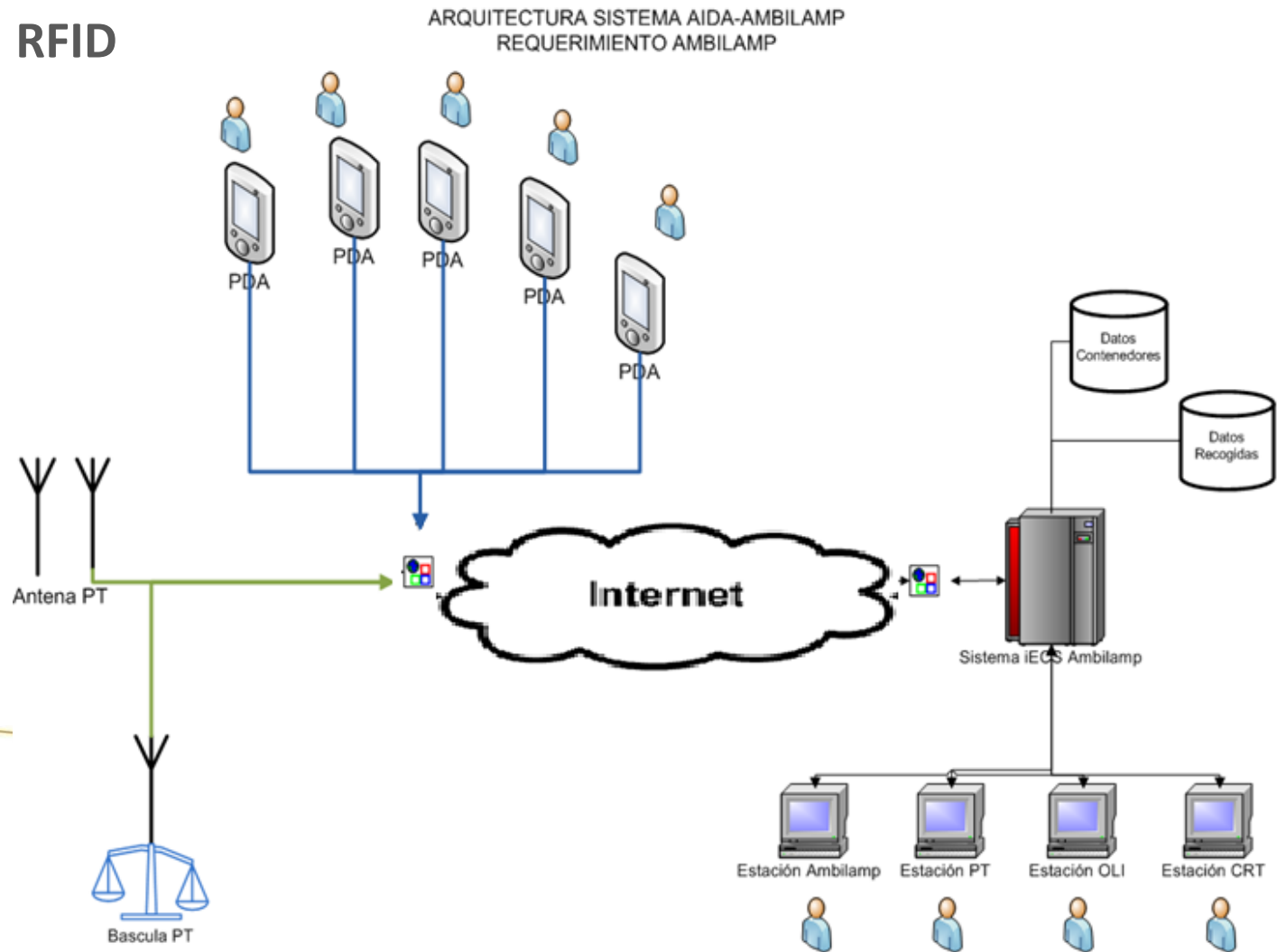
NUEVO CONTENEDOR BICAJA PARA RECOGIDA DOMÉSTICA EN RETAIL Y PEQUEÑO COMERCIO



Detalles del freno para evitar la rotura de las lámparas de bajo consumo.

SISTEMA DE TRAZABILIDAD

Estructura IT para RFID



MODIFICACIÓN LEY DE RESIDUOS

Enmiendas propuestas por Ambilamp

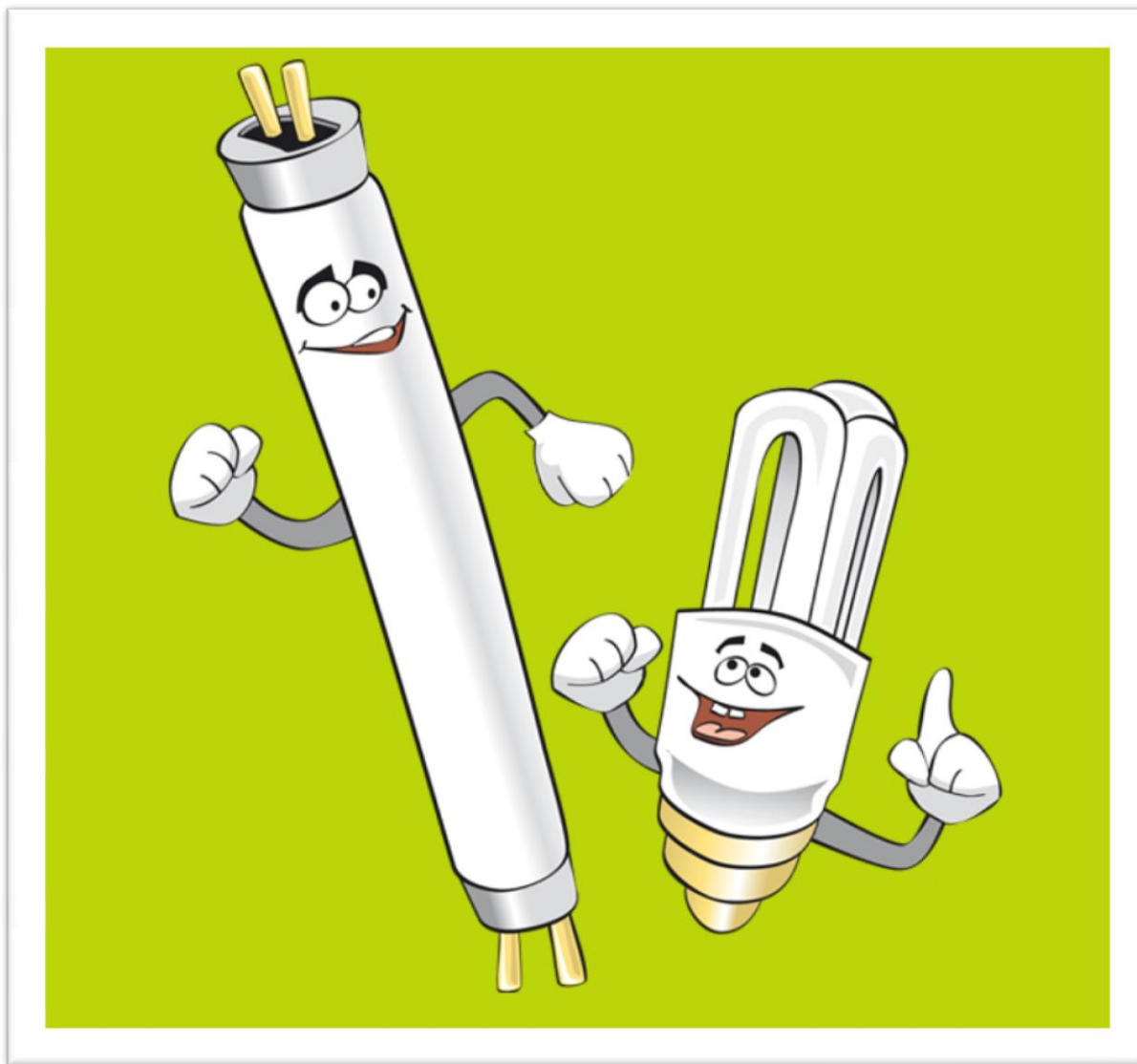
AMBILAMP Puntos clave	Congreso	Senado
Garantía de residuo futuro		
Auditorías a los productores sobre lo puesto en el mercado		
Aclaración esquema institucional y jurídico de los SIG's		
Visibilidad del coste de gestión		

Congreso

Enmiendas Senado

Congreso para votar
la Ley

Julio 2011



MUCHAS GRACIAS POR SU ATENCIÓN

(Para más información visite www.ambilamp.com)